

かまくら園より異動
 こんの もとみ
今野 誠望

かまくら園へ異動
 佐々木 教史
なでくらセンターへ異動
 かつまさ
相澤 克壮

<お知らせ>
 行事や生活の様子など随時ブログにて更新しております。ぜひ、そちらもご覧ください。

なんでも相談

苦情解決責任者

園長 大場 由美子

苦情解決担当者

係長 阿部 瑞穂 阿部 守克

第三者委員

原 弘弥氏 (022-342-2009)

千葉 良紀氏 (022-345-4147)

当園で提供しております福祉サービスにおいてご意見・ご要望・苦情等を受付けております。お気軽にご相談下さい。

【編集後記】

今年是全国的に記録的な暑さとなりましたが、季節は確実に移り変わり徐々に寒さが増してきた今日この頃。直に厳しい冬がやってきます。おおくら園では日頃から利用者様の健康管理に留意しています。ご家族の皆様のご健康保持を心からお祈りしております。

発行・編集：宮城県船形の郷おおくら園

発行年月：令和5年11月

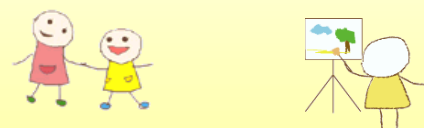
発行責任者：園長 大場 由美子

住所：〒981-3625 宮城県黒川郡大和町吉田字上童子沢 21

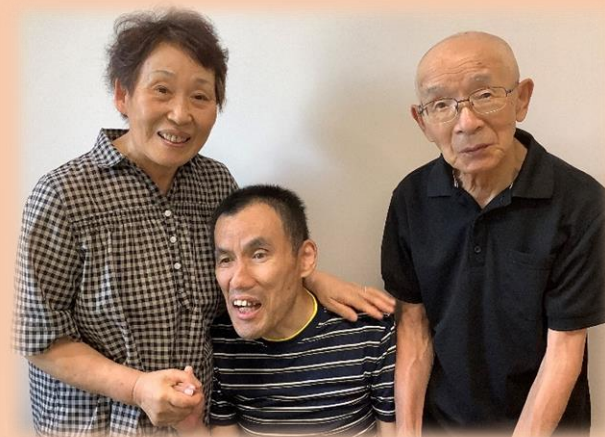
電話番号：022-345-4340 FAX：022-344-1450

URL：船形の郷 ホームページ <http://www.miyagi-sfk.net/sato>

宮城県社協 ホームページ <http://www.miyagi-sfk.net/>



おおくら



【発行】

宮城県船形の郷 おおくら園
 令和5年度 第2号

ここ、船形の郷も周囲の木々がいつの間にか色づいて、あれほど暑かった日々でしたが、今はすっかりと晩秋の様相を呈しています。さて、今年6月に、船形の郷内の利用者編成があり、女性利用者の係がかまくら園へ、代わりに男性利用者の係がおおくら園へ移動となりました。支援職員もそのまま一緒に移動したので利用者様にとっては、なじみの顔で、継続した支援の提供を受けることができると思います。現在、おおくら園では10代から90代まで幅広い年齢の方々が共に生活を送っています。利用者様個々人の支援計画を立て、その方の個性に合った援助を行っています。また、日中活動の充実を図ったり季節感を感じていただけるよう行事を実施して、ご家族の皆様の協力を得ながら、潤いのある施設づくりに努めています。職員も、今年4月に採用された新人から10年越えの中堅、ベテランまで、チームワークを取りながら日々の支援に取り組んでいます。経験を積みながら様々な研修を受講し支援の技術や知識を身に付けています。利用者様の支援についても、どんなに立派な計画を立ててもそれを実行するのは人であり職員です。職員一人一人が、利用者様とコミュニケーションを取り、よく観て、思いを汲み取る努力が大事です。利用者様73名、職員44名の体制で、今後も皆様が、明るく楽しく笑顔で生活していただけるよう職員一同努めて参りますので何卒よろしくお願い申し上げます。



（左）挨拶

副園長

佐藤 憲嗣

夏の思い出

コロナの感染や記録的猛暑など、制限がかかる中、利用者の皆様が楽しんでいただけるよう、園内で様々な催しを開催しました。



日帰り旅行

規模を縮小しての開催となった日帰り旅行。定義山や各種道の駅等、ご当地巡りをしてきました。

